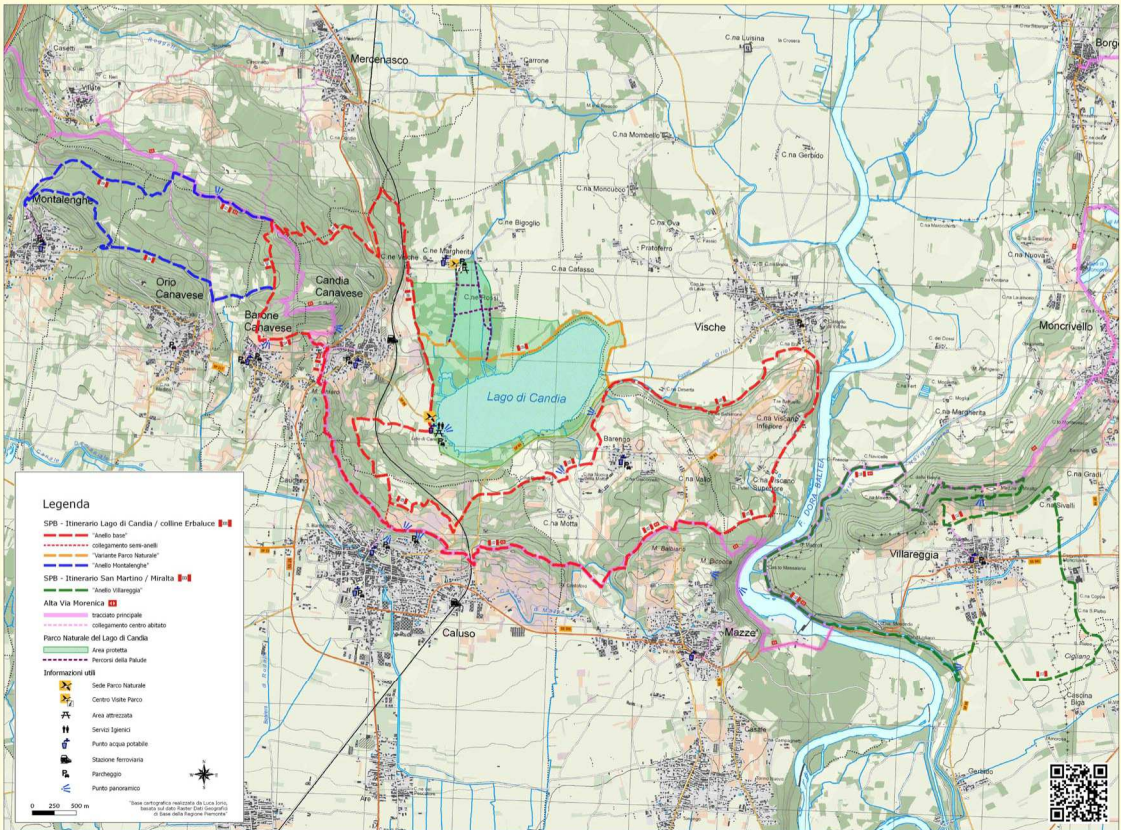


Si ringrazia per il contributo tecnico

Luca Iorio
vice-presidente Ass. Terre Erbaluce onlus



www.terre-erbaluce.com - sentierierbaluce@gmail.com

I PERCORSI

Il “Sentiero delle Pietre Bianche” si compone di 2 itinerari principali a loro volta costituiti da singoli anelli strettamente connessi che complessivamente compongono oltre 50 km di percorsi segnalati:

- Itinerario “Lago di Candia / Colline Erbaluce”:
- “Anello base” di circa 27.5 km
- “Anello Montalenghe” di circa 7.5 km
- “Variante Parco Naturale del Lago di Candia” di circa 3.6 km
- Itinerario “San Martino / Miralta”:
- “Anello Villareggia” di circa 15 km

Si tratta nella totalità di un insieme di percorsi, tutti registrati nel *Catasto dei percorsi escursionistici* della Regione Piemonte, comodamente percorribili a piedi, in mountain bike o a cavallo che attraversano il territorio dei Comuni di Barone C.se, Caluso, Candia C.se, Cigliano, Mazzè, Mercenasco, Moncrivello, Montalenghe, Orio C.se, Villareggia, Vische.

Il Sentiero delle Pietre Bianche

